



**Landeskommando BADEN-WÜRTTEMBERG**  
S3 – Abteilung/Lagezentrum

Nürnberger Str. 184  
Theodor-Heuss-Kaserne  
70374 Stuttgart  
Tel. : 07 11 / 52 10 - 40 88  
- 40 98  
Fax: 07 11 / 52 10 - 40 96  
BwFw: 52 00  
E-Mail: lkdobwlagezentrum@bundeswehr.org  
Bearbeiter: HptFw Gegenheimer

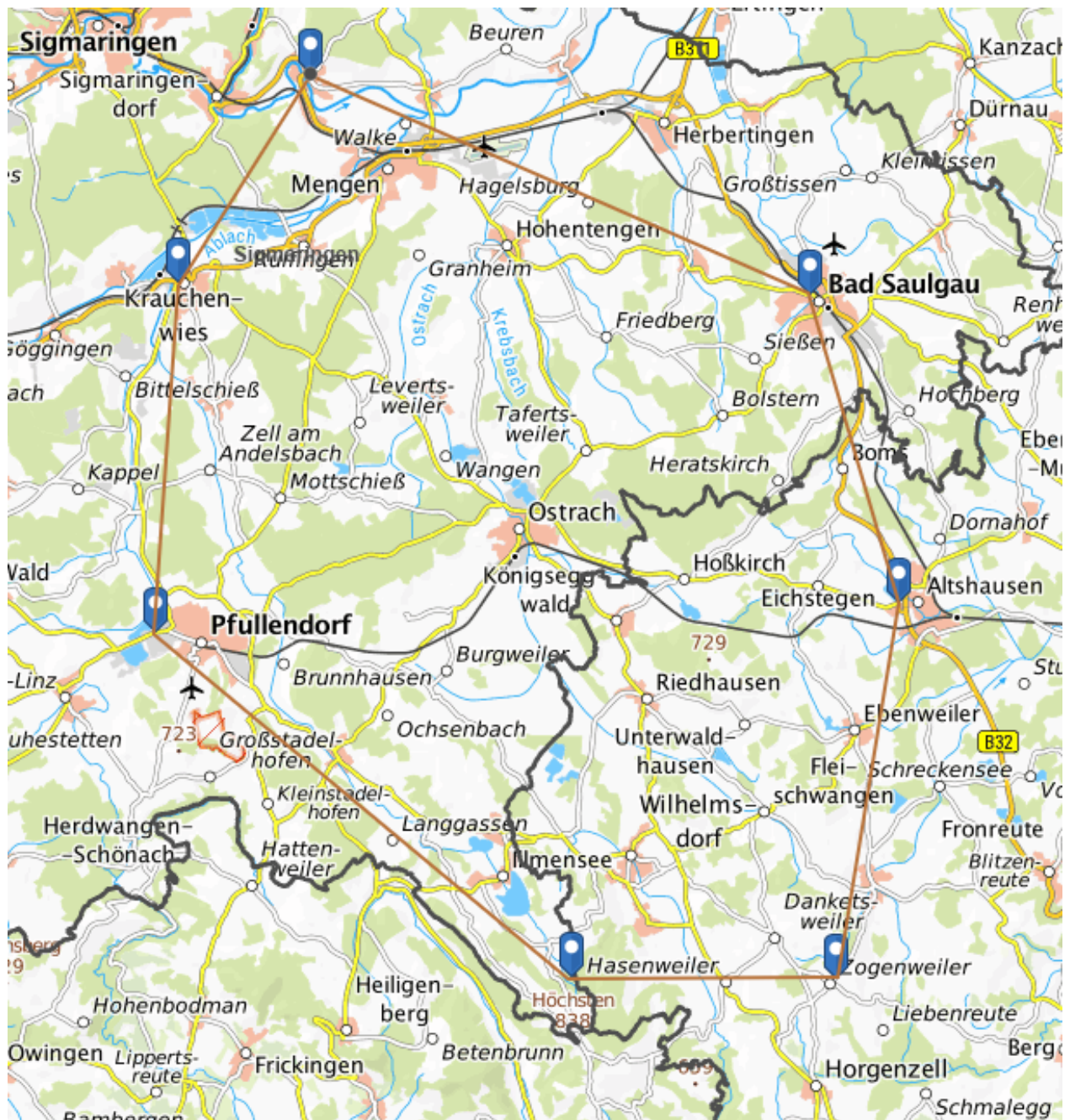
Stuttgart, 21.11.25

**Verwaltungsgrenzen und Schutzgebiete  
zur Übungsanmeldung  
BW/05/02/26/DEU**

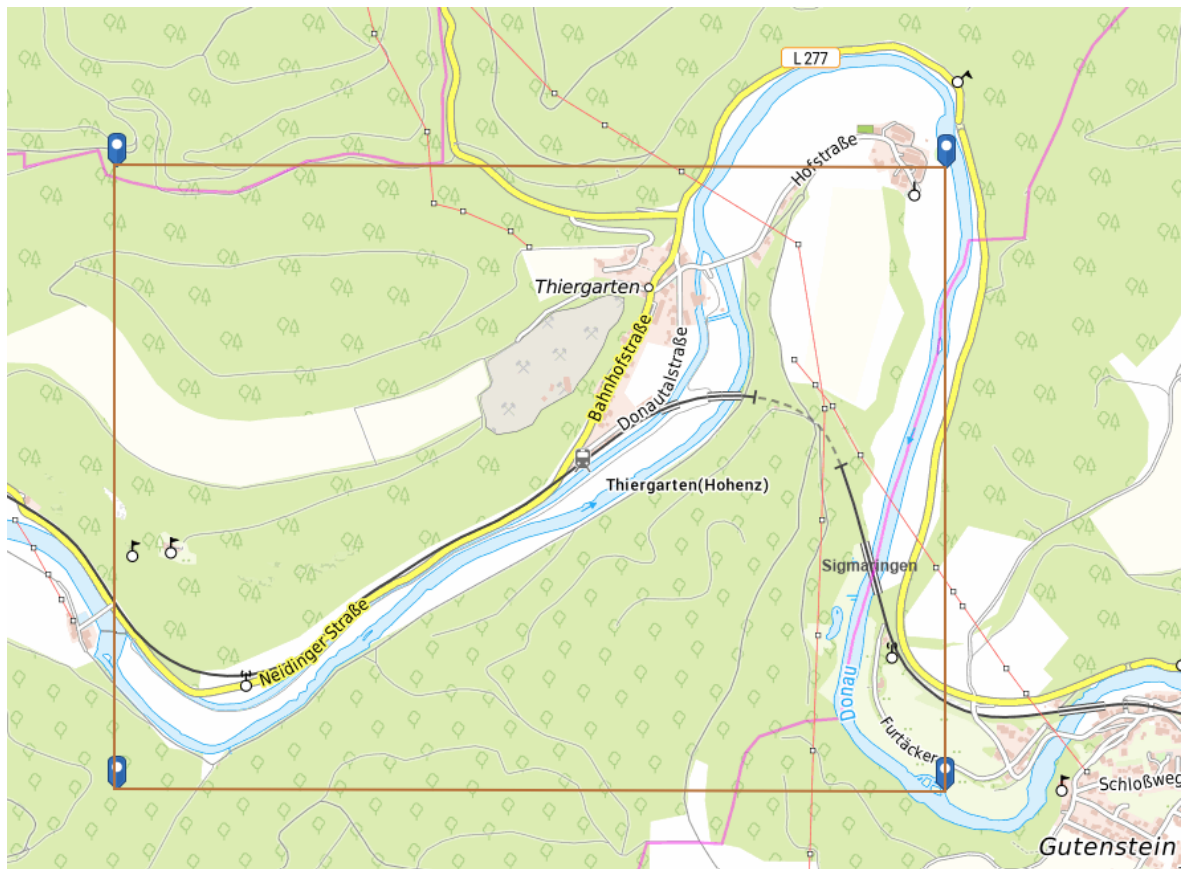
- Bezug:**
1. Daten vom Bundesamt für Infrastruktur, Umweltschutz und Dienstleistungen der Bundeswehr Referat Gesetzliche Schutzaufgaben II 4
  2. Geodaten vom Bundesamt für Kartographie und Geodäsie
  3. GIS-Portal des Zentrum für Geoinformationswesen der Bundeswehr
- Anlagen:**
1. Darstellung des Übungsraums mit den Kreisgrenzen
  2. Darstellung des Übungsraums mit den Gemeindegrenzen
  3. Darstellung des Übungsraums mit SGI Schutzstatus
  4. Überblick über bundeswehrinterne Rubriken, allgemein-fachliche Bewertung und farbliche Darstellung in der WEB-Anwendung (A1-2035-0-6001 Anlage 5.1)

## Anlage 1 – Darstellung des Übungsraums mit den Kreisgrenzen

### Übungsraum 1



## Übungsraum 2



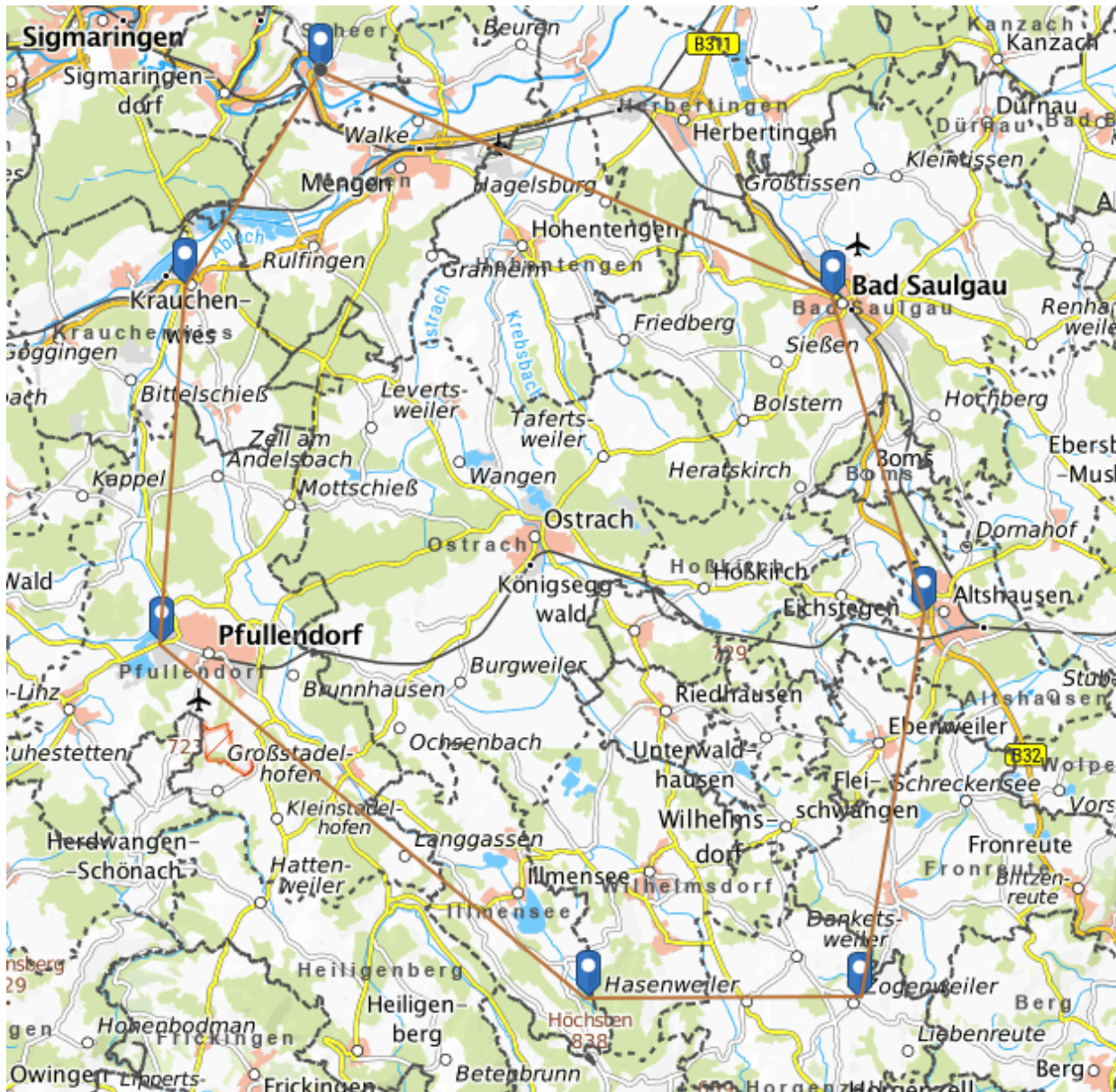
## Übungsraum 3



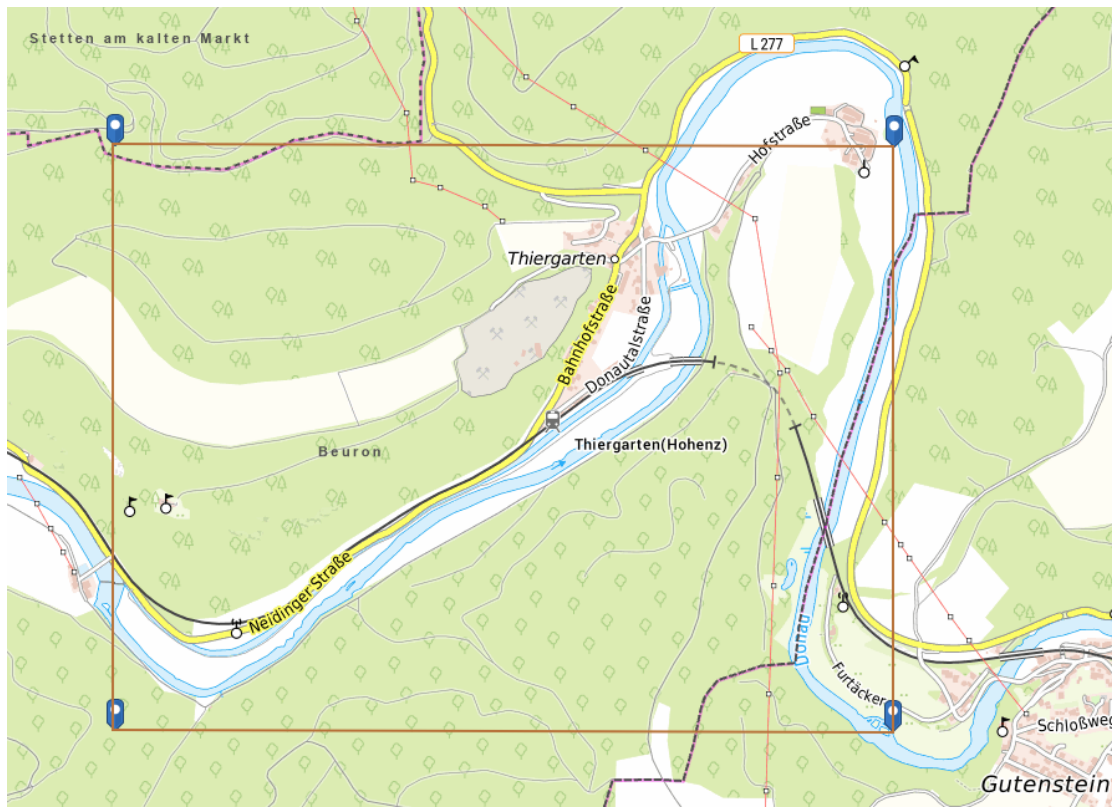


## Anlage 2 – Darstellung des Übungsraums mit den Gemeindegrenzen

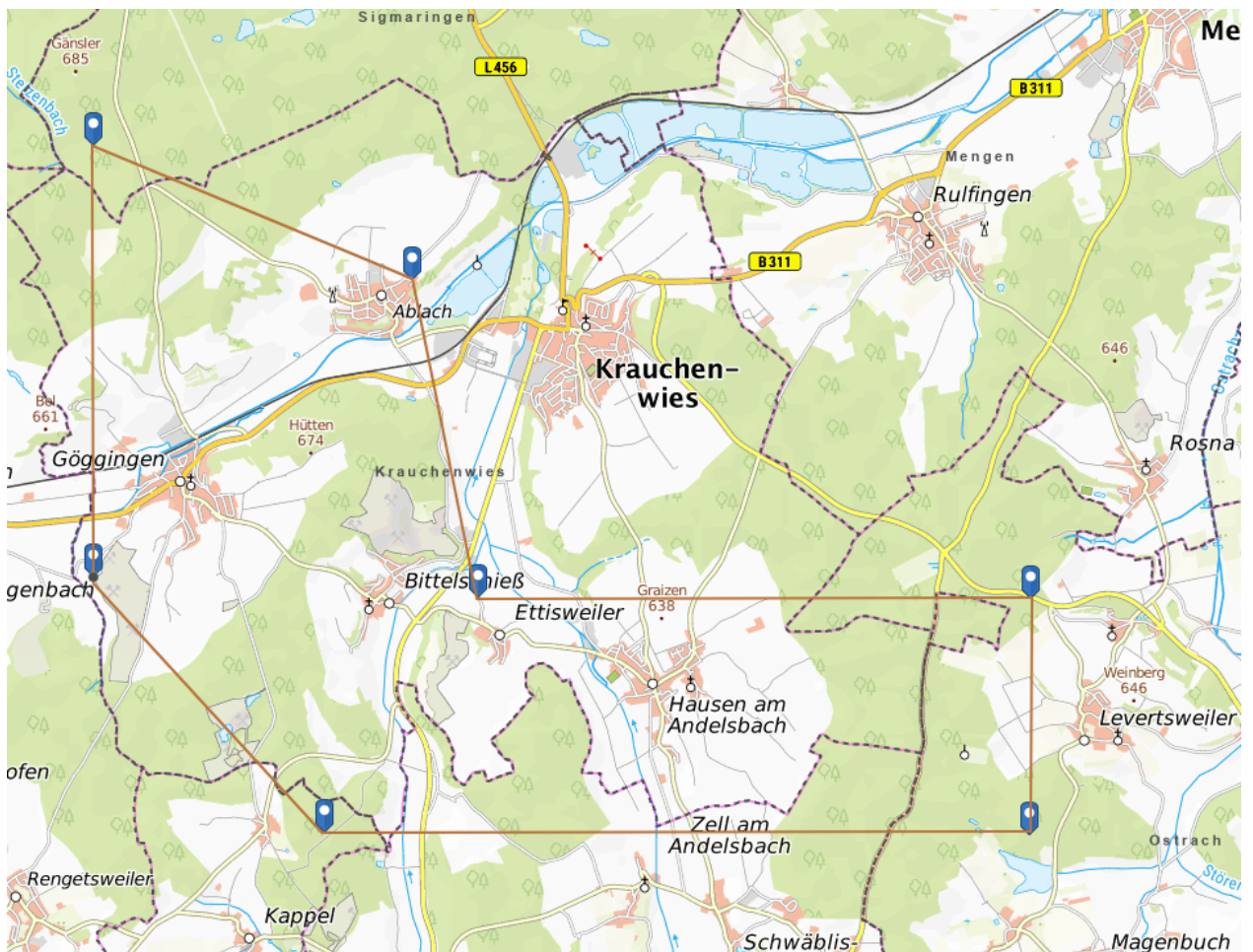
### Übungsraum 1



## Übungsraum 2



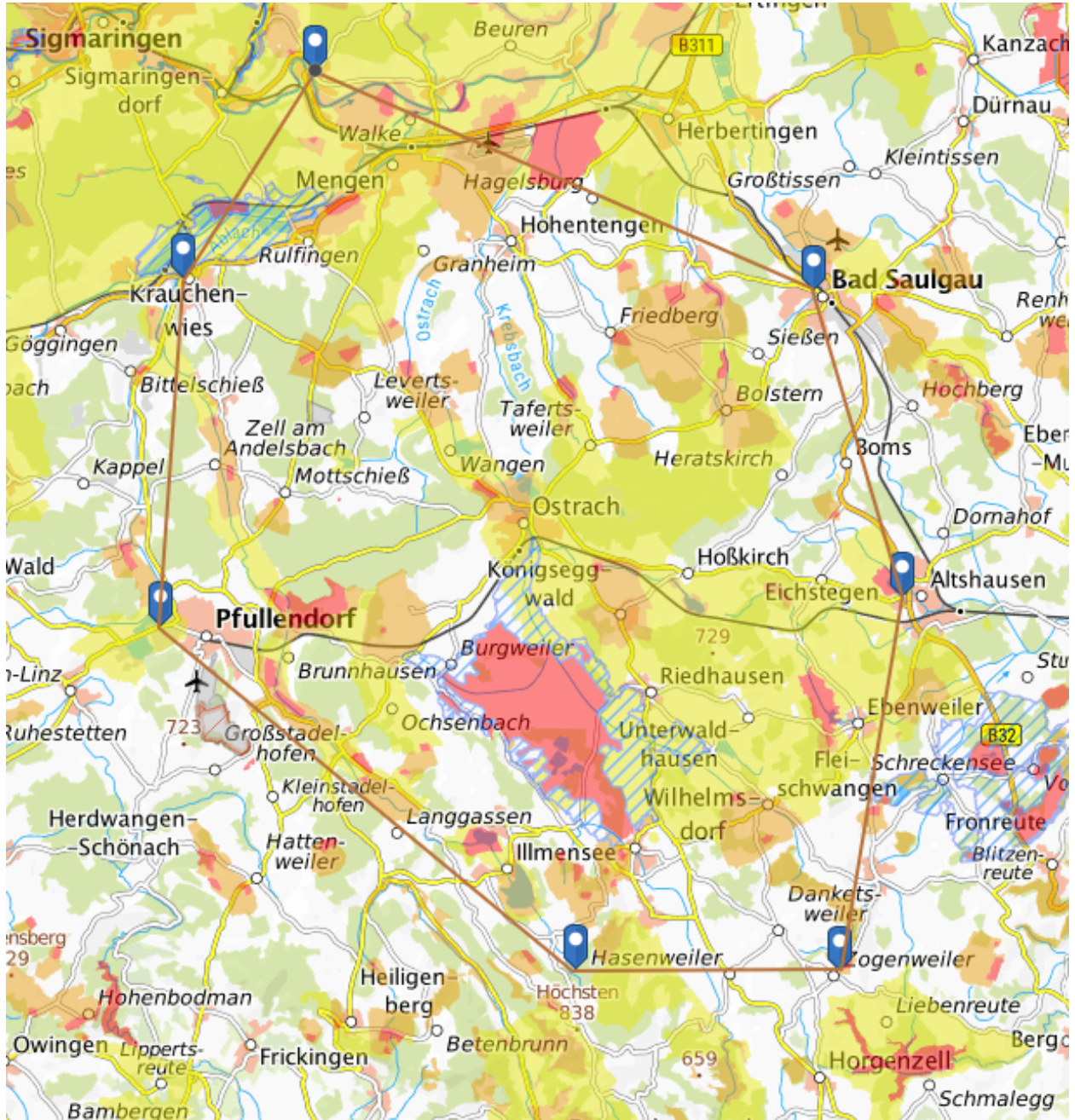
## Übungsraum 3



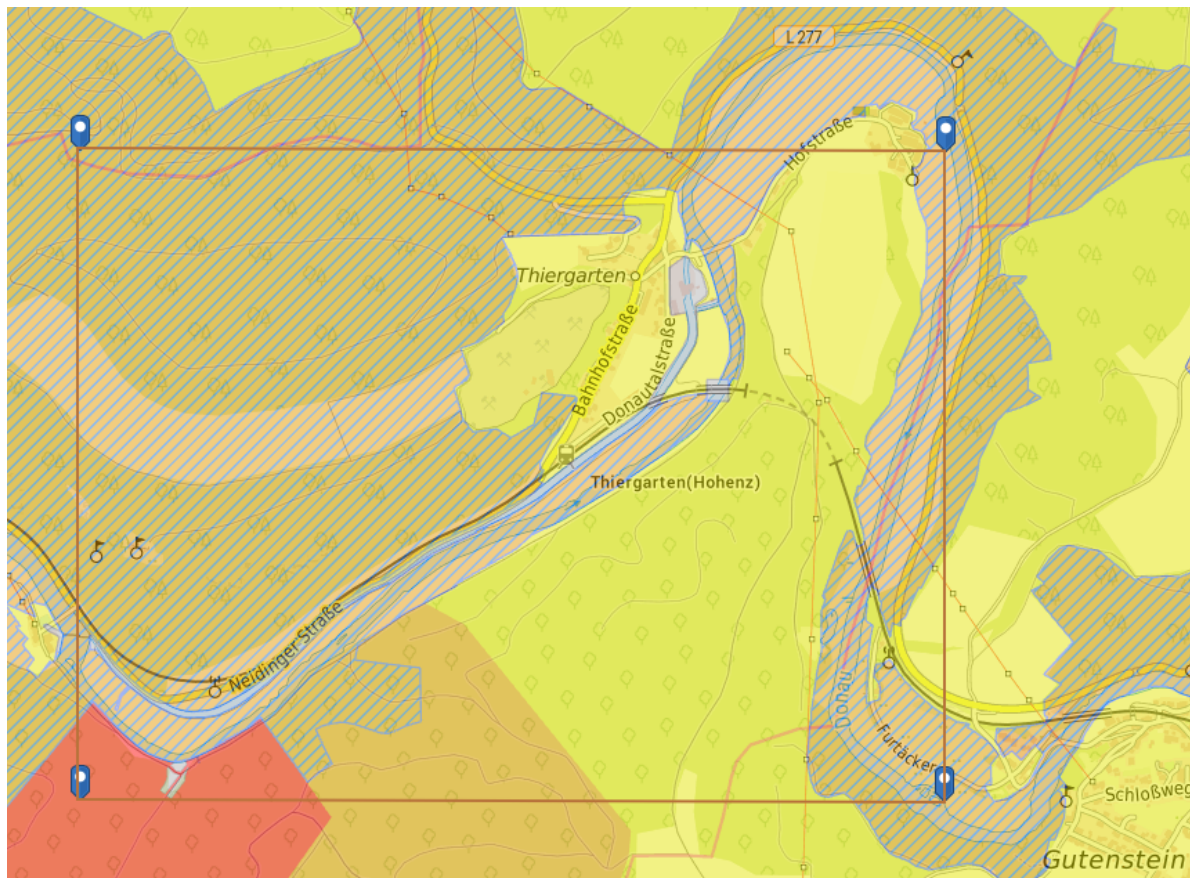


## Anlage 3 – Darstellung des Übungsraums mit SGI Schutzstatus

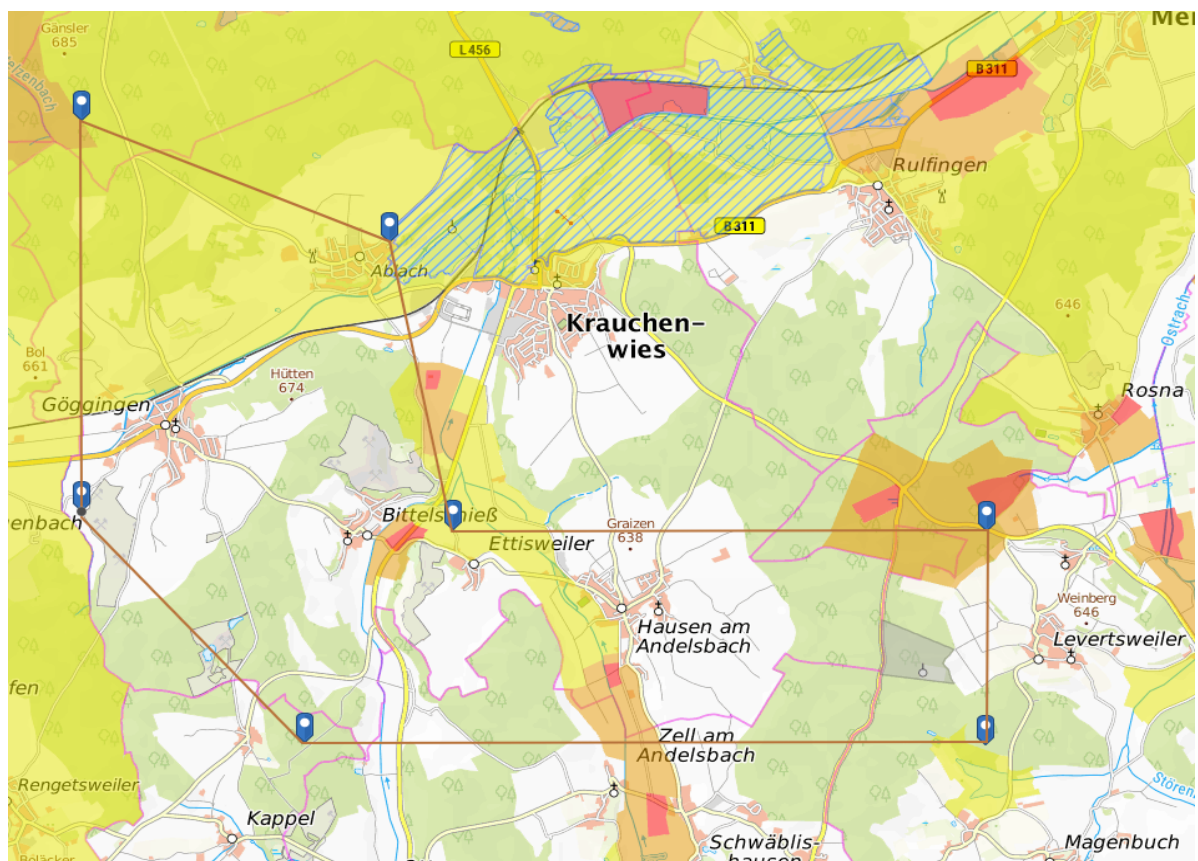
### Übungsraum 1



## Übungsraum 2



## Übungsraum 3





## Anlage 4 – Überblick über bundeswehrinterne Rubriken, allgemein- fachliche Bewertung und farbliche Darstellung in der WEB-Anwendung

Gesetzlich festgelegte Schutzgebiete	Zugeordnete bundeswehr-interne Rubriken	Bundeswehrinterne allgemein-fachliche Bewertung der Durchführbarkeit von militärischen Handlungen in Schutzgebieten	Farbliche Darstellung in der Web-Anwendung
<ul style="list-style-type: none"> <li>- Wasserschutzgebiet* Zone I und II</li> <li>- Qualitatives Heilquellenschutzgebiet Zone I und II</li> <li>- Quantitatives Heilquellenschutzgebiet</li> <li>- Naturschutzgebiete</li> <li>- Nationalparke</li> <li>- Kernzonen von Biosphärenreservaten</li> </ul>	Schutzstatus hoch	Übungen sind grundsätzlich nicht möglich.	rot
<ul style="list-style-type: none"> <li>- Wasserschutzgebiet* Zone III und III a</li> <li>- Qualitatives Heilquellenschutzgebiet Zone III und III a</li> <li>- Fauna-Flora-Habitat-(FFH)-Gebiet</li> </ul>	Schutzstatus mittel	Militärischer Einsatz von Personal und Material nur stark eingeschränkt möglich.	orange
<ul style="list-style-type: none"> <li>- Wasserschutzgebiet* Zone III b</li> <li>- Qualitatives Heilquellenschutzgebiet Zone III b und IV</li> <li>- Landschaftsschutzgebiete</li> <li>- Naturparke</li> <li>- Pflege- und Entwicklungszonen von Biosphärenreservaten</li> </ul>	Schutzstatus gering	Militärischer Einsatz von Personal und Material mit geringen Einschränkungen möglich.	gelb
<ul style="list-style-type: none"> <li>- Vogelschutzgebiete (Special Protection Area - SPA)</li> </ul>	Beratungsangebot	Militärischer Einsatz von Personal und Material möglich mit Ausnahme von Einschränkungen abhängig von der Jahreszeit. BAIUDBw GS II 4 bietet fachliche Beratung der Übungsplanenden/der LKdo an.	hellblau
<ul style="list-style-type: none"> <li>- Naturdenkmäler</li> <li>- geschützte Landschaftsbestandteile</li> <li>- gesetzlich geschützte Biotope</li> </ul>	Beratungsangebot	BAIUDBw GS II 4 bietet fachliche Beratung der Übungsplanenden/der LKdo an.	Darstellung nicht möglich (z.B. wegen Kleinräumigkeit)