



Landeskommando BADEN-WÜRTTEMBERG
S3 – Abteilung/Lagezentrum

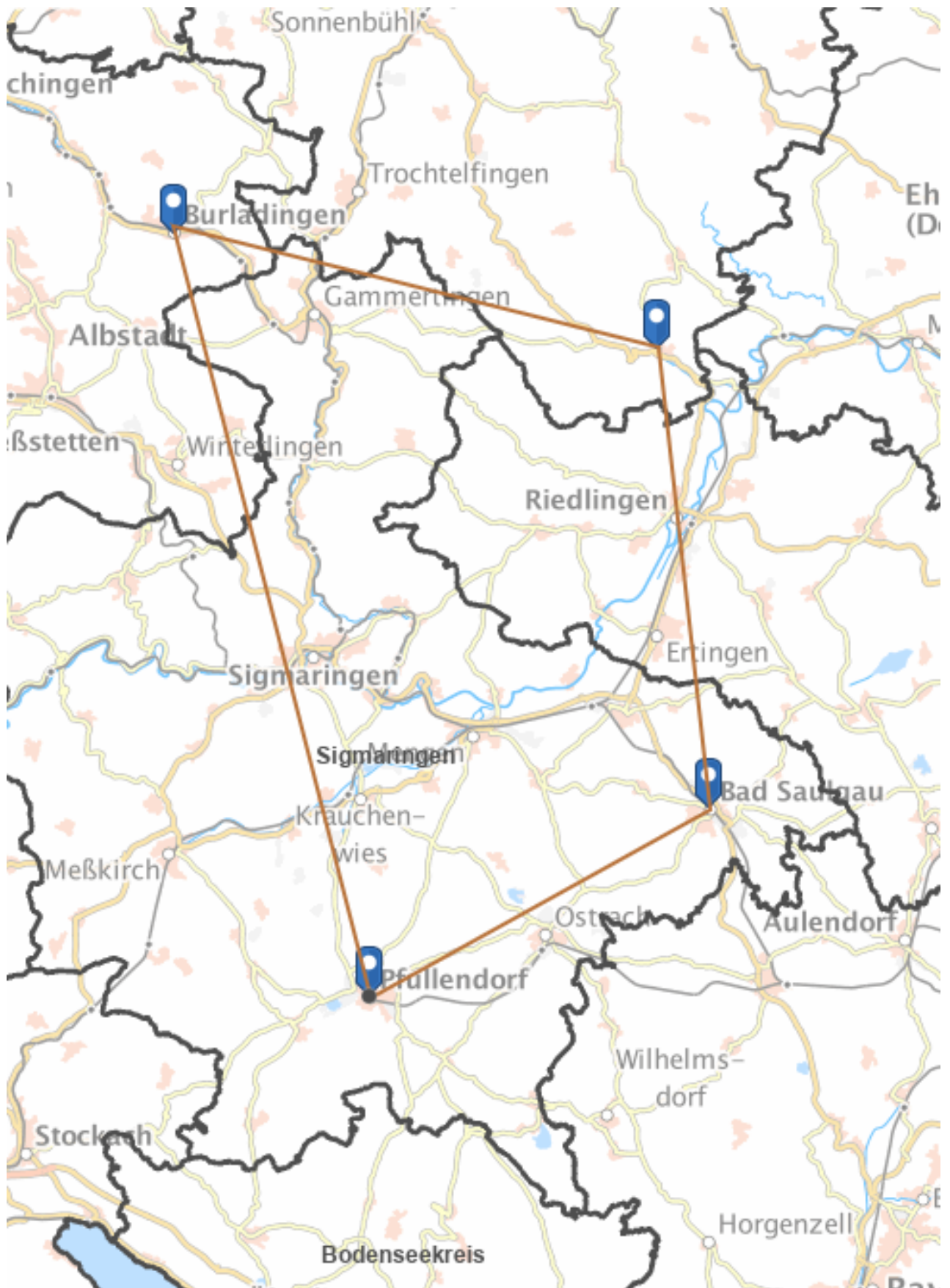
Nürnberger Str. 184
Theodor-Heuss-Kaserne
70374 Stuttgart
Tel. : 07 11 / 52 10 - 40 88
- 40 98
Fax: 07 11 / 52 10 - 40 96
BwFw: 52 00
E-Mail: lkdobwlagezentrum@bundeswehr.org
Bearbeiter: OL Nily

Stuttgart, 16.04.26

**Verwaltungsgrenzen und Schutzgebiete
zur Übungsanmeldung
BW/15/05/26/DEU**

- Bezug:**
1. Daten vom Bundesamt für Infrastruktur, Umweltschutz und Dienstleistungen der Bundeswehr Referat Gesetzliche Schutzaufgaben II 4
 2. Geodaten vom Bundesamt für Kartographie und Geodäsie
 3. GIS-Portal des Zentrum für Geoinformationswesen der Bundeswehr
- Anlagen:**
1. Darstellung des Übungsraums mit den Kreisgrenzen
 2. Darstellung des Übungsraums mit den Gemeindegrenzen
 3. Darstellung des Übungsraums mit SGI Schutzstatus
 4. Überblick über bundeswehrinterne Rubriken, allgemein-fachliche Bewertung und farbliche Darstellung in der WEB-Anwendung (A1-2035-0-6001 Anlage 5.1)

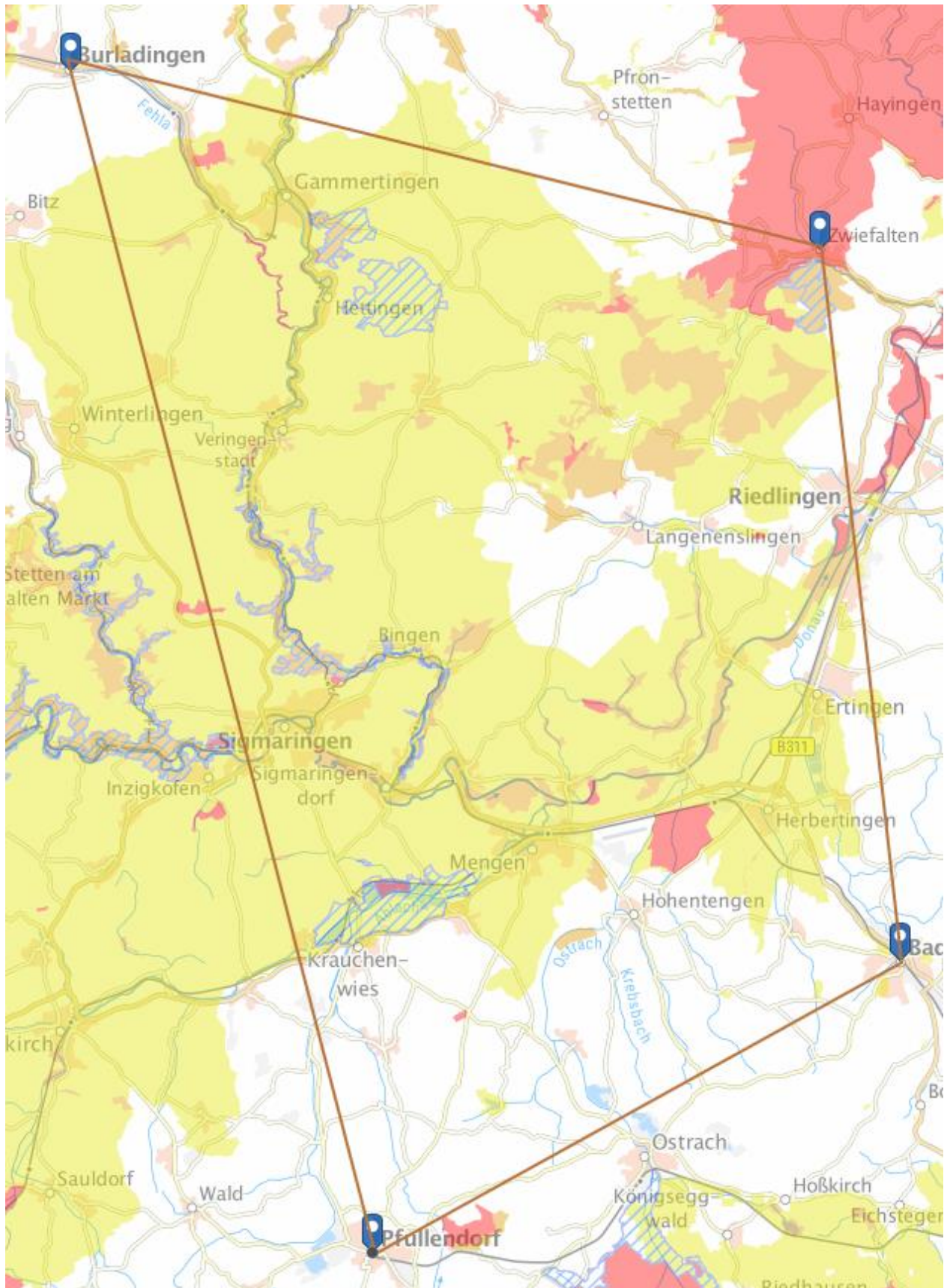
Anlage 1 – Darstellung des Übungsraums mit den Kreisgrenzen



Anlage 2 – Darstellung des Übungsraums mit den Gemeindegrenzen



Anlage 3 – Darstellung des Übungsraums mit SGI Schutzstatus



Anlage 4 – Überblick über bundeswehrinterne Rubriken, allgemein- fachliche Bewertung und farbliche Darstellung in der WEB-Anwendung

Gesetzlich festgelegte Schutzgebiete	Zugeordnete bundeswehrinterne Rubriken	Bundeswehrinterne allgemein-fachliche Bewertung der Durchführbarkeit von militärischen Handlungen in Schutzgebieten	Farbliche Darstellung in der Web-Anwendung
<ul style="list-style-type: none"> - Wasserschutzgebiet* Zone I und II - Qualitatives Heilquellenschutzgebiet Zone I und II - Quantitatives Heilquellenschutzgebiet - Naturschutzgebiete - Nationalparke - Kernzonen von Biosphärenreservaten 	Schutzstatus hoch	Übungen sind grundsätzlich nicht möglich.	rot
<ul style="list-style-type: none"> - Wasserschutzgebiet* Zone III und III a - Qualitatives Heilquellenschutzgebiet Zone III und III a - Fauna-Flora-Habitat-(FFH)-Gebiet 	Schutzstatus mittel	Militärischer Einsatz von Personal und Material nur stark eingeschränkt möglich.	orange
<ul style="list-style-type: none"> - Wasserschutzgebiet* Zone III b - Qualitatives Heilquellenschutzgebiet Zone III b und IV - Landschaftsschutzgebiete - Naturparke - Pflege- und Entwicklungszonen von Biosphärenreservaten 	Schutzstatus gering	Militärischer Einsatz von Personal und Material mit geringen Einschränkungen möglich.	gelb
<ul style="list-style-type: none"> - Vogelschutzgebiete (Special Protection Area - SPA) 	Beratungsangebot	Militärischer Einsatz von Personal und Material möglich mit Ausnahme von Einschränkungen abhängig von der Jahreszeit. BAIUDBw GS II 4 bietet fachliche Beratung der Übungsplanenden/der LKdo an.	hellblau
<ul style="list-style-type: none"> - Naturdenkmäler - geschützte Landschaftsbestandteile - gesetzlich geschützte Biotope 	Beratungsangebot	BAIUDBw GS II 4 bietet fachliche Beratung der Übungsplanenden/der LKdo an.	Darstellung nicht möglich (z.B. wegen Kleinräumigkeit)